

RADUGA 3W RGB

Настольный светодиодный светильник со встроенным аккумулятором

1. Общие указания

- 1.1. Настольные светильники RADUGA на складной ножке предназначены для комфортного освещения рабочих мест.
- 1.2. Светильник рассчитан для работы в сети переменного тока с номинальным рабочим напряжением 100-240 В.
- 1.3. Светильник оснащен сенсорным управлением включения/выключения, а так же регулировкой яркости свечения.
- 1.4. Настольный светильник оснащен накопительным аккумулятором. Время автономной работы до 6 часов.
- 1.5. Светильник можно регулировать по высоте и углу наклона.
- 1.6. Светодиодный настольный светильник функционален, удобен и занимает мало места. Световой поток равномерный, достаточно яркий, мягкий и приятный глазам.
- 1.7. При соблюдении правил эксплуатации, светильник имеет длительный срок службы.
- 1.8. Данный паспорт содержит технические данные, комплект поставки, устройство изделия и способ подготовки к работе.

2. Требования по технике безопасности

- Не ставьте светильник включенным на долгое время без присмотра.
- Не располагайте светильник вблизи легковоспламеняющихся и/или химически активных материалов.
- Не размещайте светильник на токопроводящих и сырых поверхностях.
- Не прикасайтесь к светильнику мокрыми руками или влажной тряпкой. При чистке светильника его необходимо отключать от электросети.
- Разъясните детям правила пользования электроприбором. Ограничьте возможность нежелательного контакта со светильником маленьких детей и домашних животных.
- Запрещается пользоваться светильником с поврежденным корпусом и/или нарушенной изоляцией сетевого шнура.

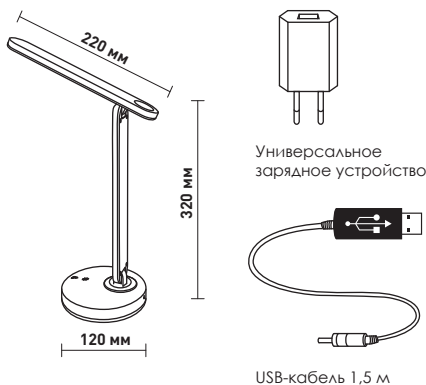
3. Комплект поставки

- 3.1. Светодиодный светильник – 1 шт.
- 3.2. Универсальное зарядное устройство - 1 шт.
- 3.3. USB-кабель - 1 шт.
- 3.4. Паспорт изделия
- 3.5. Упаковка

4. Технические характеристики



Наименование	Мощность, Вт	Аналог, Вт	Световой поток, лм Универсальный Белый	Вес, кг	Габаритные размеры, мм	Количество в упаковке, шт.
RADUGA 3W RGB	3	АН 25	300	0,41	220 x 120 x 320	30



4. Установка

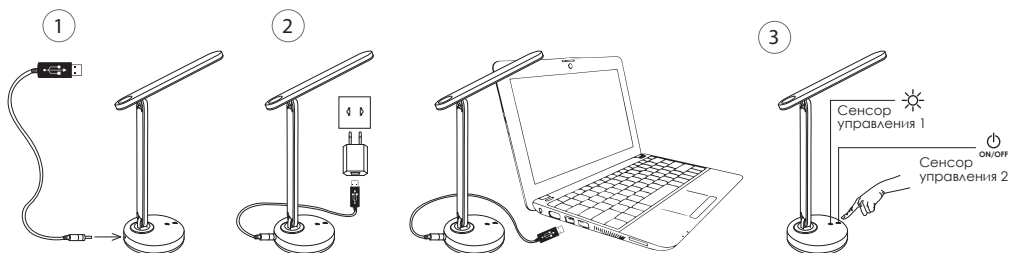
4.1. Подключите кабель USB к светильнику.

4.2. Подключите светильник к сети с помощью сетевого адаптера или подключите светильник к компьютеру, планшету с помощью USB кабеля.

4.3. Включите светильник с помощью сенсора управления 2 (см. рис 3).

4.4. Для регулировки яркости свечения лампы нажмите на сенсор управления 2 необходимое количество раз.

4.5. Для включения и выключения RGB подсветки нажмите сенсор управления 1 (см. рис 3).



5. Хранение

5.1. При погрузке и перевозке должны соблюдаться меры предосторожности, исключающие механические повреждения.

6. Техническое обслуживание

6.1. При очистке загрязненного настольного светильника не допускать использования растворителей и других агрессивных моющих средств.

7. Гарантийные обязательства

7.1. Гарантийный срок эксплуатации 2 года со дня продажи настольного светильника через розничную сеть, при соблюдении потребителем условий установки, эксплуатации, транспортировки и хранения.

7.2. В случае обнаружения неисправности или выхода настольного светильника из строя, не по вине покупателя, до истечения гарантийного срока следует обратиться в магазин, продавший светильник.

7.3. Гарантия НЕ распространяется на: настольные светильники использующиеся не по назначению; светильники, имеющие механические и иные повреждения.

7.4. Возврат настольного светильника осуществляется только в заводской упаковке без механических повреждений и при полной комплектации.

7.5. Гарантийные обязательства выполняются продавцом при предъявлении покупателем заполненного гарантийного талона и кассового чека.

ДАТА ПРОДАЖИ _____

Печать магазина

Изготовитель:
MAYSUN ENTERPRISE LTD.,
1607, Building 5, Wanxiangxintian, Chezhanbei Road,
Furong District, Changsha, Hunan, China 410001.
МЭЙСАН ЭНТЕРПРАЙЗ ЛТД.,
1607, строение 5, Вансянсинтянь, ул. Чечжанбэй,
район Фужун, г.Чанша, провинция Хунань,
Китай 410001.

Сделано в Китае

Импортер:
ООО "АЛМАК"
Телефон: +7(919)729-11-18
Адрес: 115516, г. Москва,
ул. Промышленная, д.11А, строение №41,
1-й этаж, помещение №1, комната №6г.

EAC