

АССОРТИМЕНТ СОГЛАСНО п.4



Обзоры светильников, настройка пульта и сборка светильников в **instagram** и на нашем **YouTube** канале **Estares**.

1. Общие указания

- Светодиодный светильник GRAVITACIA является современной альтернативой люстре, используется для основного освещения помещений и по мощности заменяет 8 люминесцентных ламп по 20 Вт.
- Отличительной особенностью подвесного светильника GRAVITACIA является возможность настройки яркости света, цветовой температуры (от холодного до теплого), а так же функция «ночник». В комплект входит пульт дистанционного управления, позволяющий включать и выключать светильник, устанавливая необходимые параметры освещения, не отвлекаясь от работы или отдыха. Режим «ночник» обеспечивает комфортную, мягкую подсветку комнаты в ночное время.
- Светильник GRAVITACIA изготовлен из высококачественных материалов и является безопасным для человека, животных и окружающей среды. В нем отсутствует ультрафиолетовое и инфракрасное излучение.
- Дизайн светильника разработан специально для равномерного освещения жилых помещений (детской, гостиной, кухни, спальни площадью от 20 до 25 м²) без характерных для традиционных люстр полуразмытых теней и зон чрезмерной яркости.
- При соблюдении правил эксплуатации, светильник рассчитан на длительный срок службы.
- В данном паспорте указаны технические данные, комплект поставки, устройство изделия и способ подготовки к работе.

2. Требования по технике безопасности

- Все работы по установке и техническому обслуживанию должны проводиться квалифицированным персоналом, имеющим допуск на проведения данного вида работ.
 - При установке светильника убедитесь в отсутствии скрытой электропроводки для предотвращения ее повреждения и поражения электрическим током.
 - При коммутации (соединении) светильника с сетевым напряжением (через драйвер), обратите внимание на надежность и прочность электрических соединений т.к. от этого зависит бесперебойность и долговечность его работы.
- Особое внимание, уделяйте герметизации соединений во влажном помещении или на улице, так как плохо изолированные соединения могут вызвать короткое замыкание, в результате чего светильник выйдет из строя.

2.4. Для обслуживания светильника, отключайте электропитание!

- Светильник имеет степень защиты IP20 и непригоден для использования при наружном освещении!

3. Комплект поставки

- Светильник
- Дистанционный пульт управления
- Паспорт и руководство по монтажу
- Монтажный комплект
- Упаковка

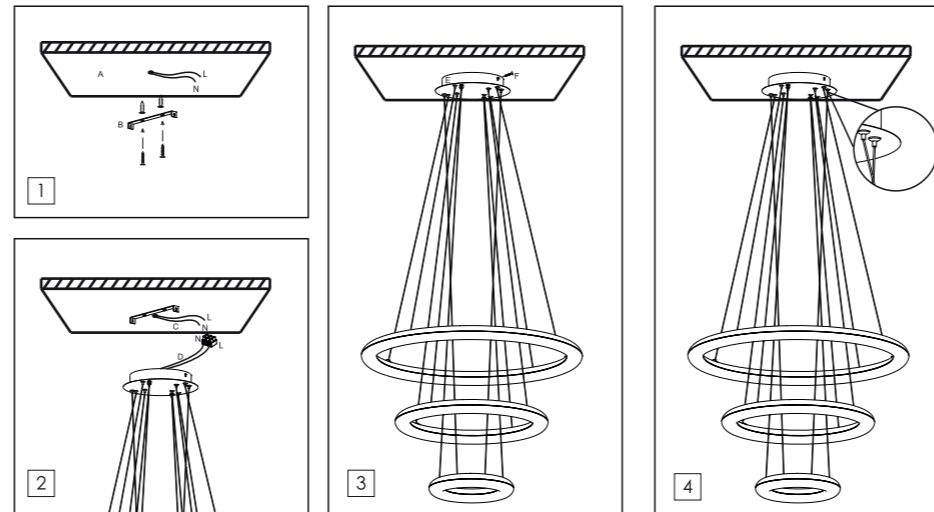
4. Техническое описание



Наименование	Мощность, Вт	Аналог, Вт	Световой поток, лм Теплый Белый	Световой поток, лм Универсальный Белый	Световой поток, лм Холодный Белый	Световой поток, лм Ночник	Вес, кг	Габаритные размеры, мм
GRAVITACIA 80W R	80	ЛН 75x3	6700	6850	7000	300	3,25	d 648 x h 900

5. Установка и подключение

- Выберите место для установки светильника. Выведите провода для подключения (электропитание должно быть отключено).
- Выберите место для установки.
- Выведите провода для подключения светильника (электропитание должно быть отключено).
- Установите крепежную скобу на потолке с помощью саморезов.
- Соедините выведенный провод с проводом драйвера.
- Изолируйте соединение. Жилы и изоляция проводов не должны иметь признаков как механического повреждения (трещины или негерметичность), так и перегрева (подтеки или обугливание).
- Прикрепите светильник к скобе с помощью саморезов.
- Высоту и угол подвешивания каждого из трёх колец можно регулировать, путём вдавливания фиксирующего трос механизма и перемещения троса на требуемую высоту.



6. Настройка и управление

- Синхронизация пульта и светильника.
 - Включите светильник.
 - На дистанционном пульте управления (ДПУ) коротко нажмите кнопку 7 (📶).
 - Светильник моргнет 1 раз.
 - Синхронизация светильника с ДПУ прошла успешно.

- Рассинхронизация пульта и светильника.

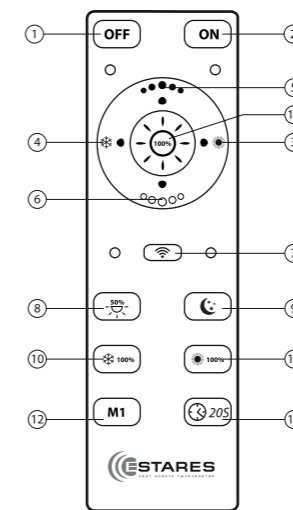
- Чтобы отвязать пульт от светильника, нужно привязать к светильнику другой пульт.

6.3. Настройка памяти M1

- Настройте яркость и цветность света

- Нажмите и удерживайте M1 пока светильник не мигнет 1 раз.

- Ваши настройки сохранены.



- Кнопка выключения
- Кнопка включения
- Регулировка цветовой температуры (к теплomu свету)
- Регулировка цветовой температуры (к холодному свету)
- Регулировка яркости (увеличение)
- Регулировка яркости (уменьшение)
- Подключение
- Нейтральный свет 50%
- Режим «Ночник»
- Холодный свет 100%
- Теплый свет 100%
- Память №1
- Таймер выключения через 20 секунд
- Нейтральный свет 100%



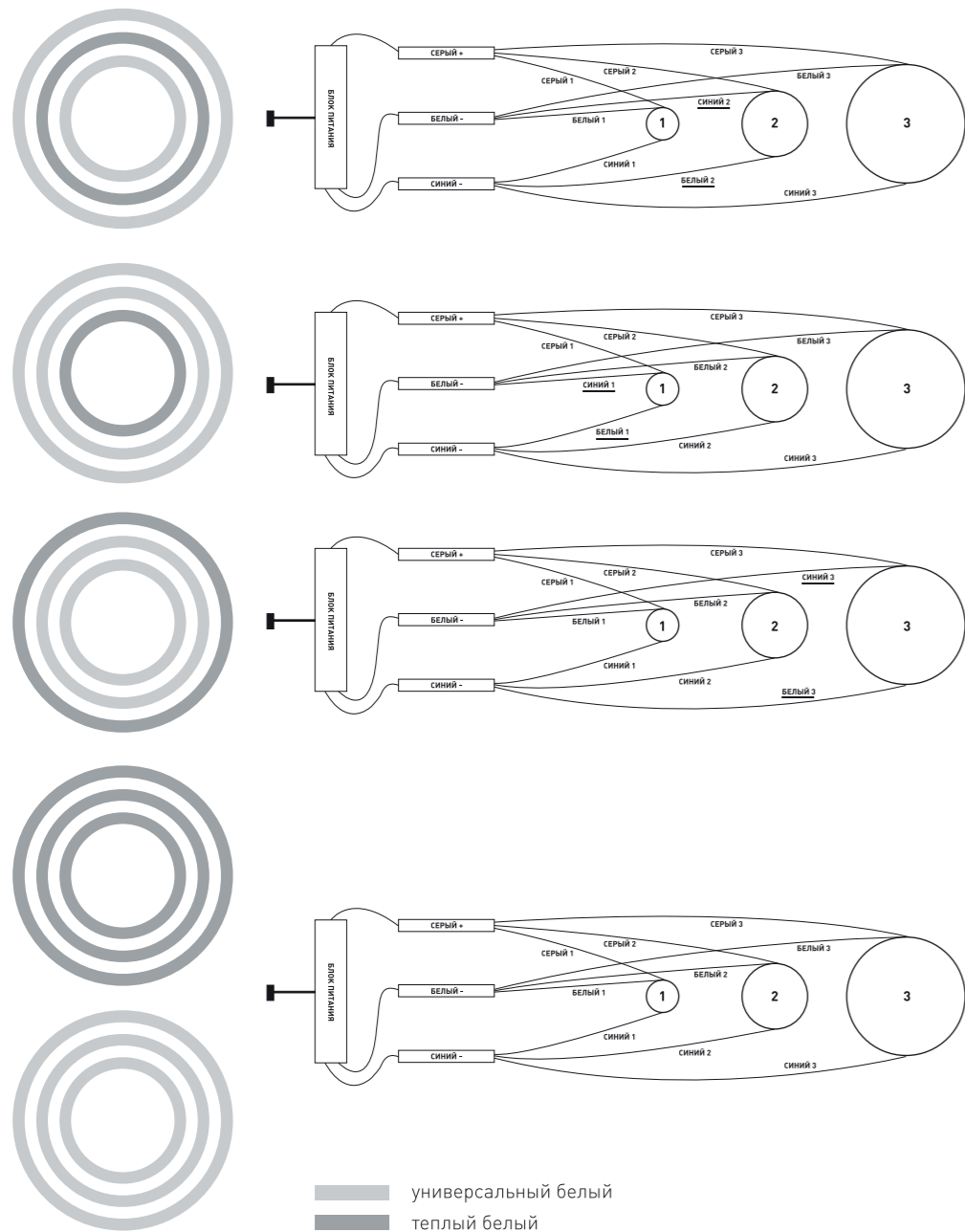
Внимание!
Вскрытые пульты гарантийному обслуживанию не подлежат!



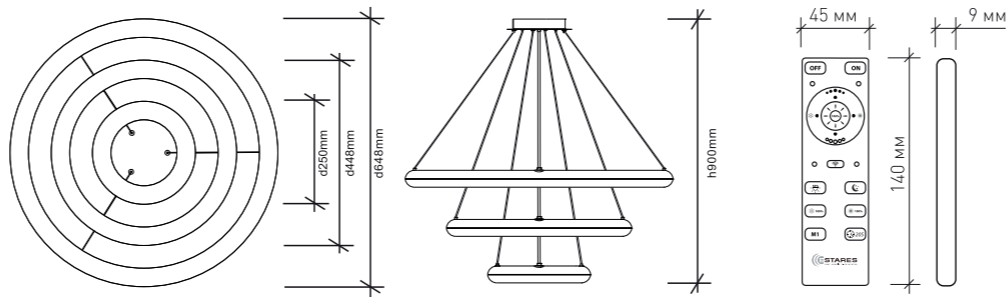
Пульт работает от батареек типа CR2032 (в комплект не входят)

- С помощью дистанционного пульта управления можно регулировать цветовую температуру светильника. При сборке светильник подключен таким образом, чтобы кольца 1 и 3 меняли цвет свечения в одном режиме, то есть одновременно от холодного к тёплому и наоборот, а кольцо 2 в противоположном им, согласно представленным ниже схемам режимов (схема 1). При желании можно настроить работу светильника таким образом, чтобы кольцо 1 (схема 2) или кольцо 3 (схема 3) меняли цветовую температуру в противоположном двум другим кольцам режиме, а так же чтобы три кольца делали это одновременно. (схема 4) Для этого необходимо изменить схему подключения проводов в белой и синей оплётке от колец к блоку питания светильника.

6.10. Возможные комбинации подключения режимов светильника.



7. Габаритные размеры



8. Хранение

8.1. При погрузке и перевозке должны соблюдаться меры предосторожности, исключающие механические повреждения.

9. Техническое обслуживание

9.1. При загрязнении светильника очистку поверхности производить мягкой, сухой тканью. Не допускать использование растворителей и других агрессивных моющих средств.

10. Гарантийные обязательства

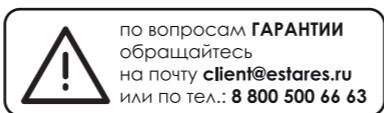
10.1. Гарантийный срок эксплуатации 2 года со дня продажи светильника через розничную сеть, при соблюдении потребителем условий установки, эксплуатации, транспортировки и хранения.

10.2. В случае обнаружения неисправности или выхода светильника из строя, не по вине покупателя, до истечения гарантийного срока следует обратиться в магазин, продавший светильник.

10.3. Неправильное хранение, использование светильника или использования его не по назначению, лишают права на гарантию.

10.4. Возврат светильника осуществляется только в заводской упаковке без механических повреждений и при полной комплектации светильника.

10.5. Гарантийные обязательства выполняются продавцом при предъявлении покупателем заполненного гарантийного талона и кассового чека.

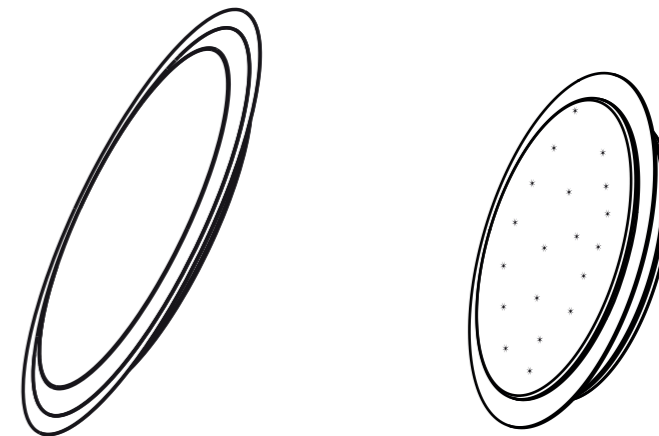


Сделано в Китае
Импортер: ООО «АЛМАК»
Телефон: 8 800 500 66 63
Адрес: 115432, г. Москва,
Проектируемый 4062-й проезд, дом № 6,
строение №2, этаж 2-й, офис № 23.



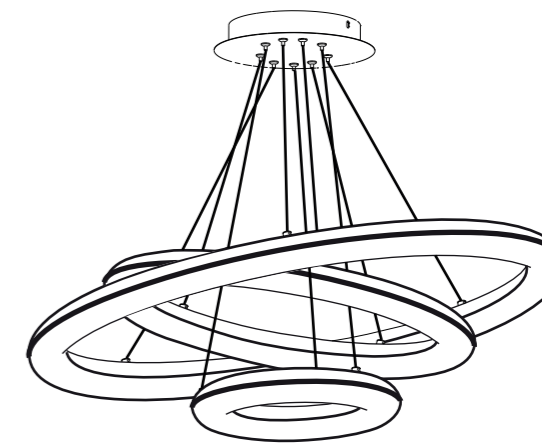
Astellla

Управляемые светодиодные светильники.
Больше чем просто замена люстры.



ARION

SATURN



GRAVITACIA

ДАТА ПРОДАЖИ _____ Печать магазина